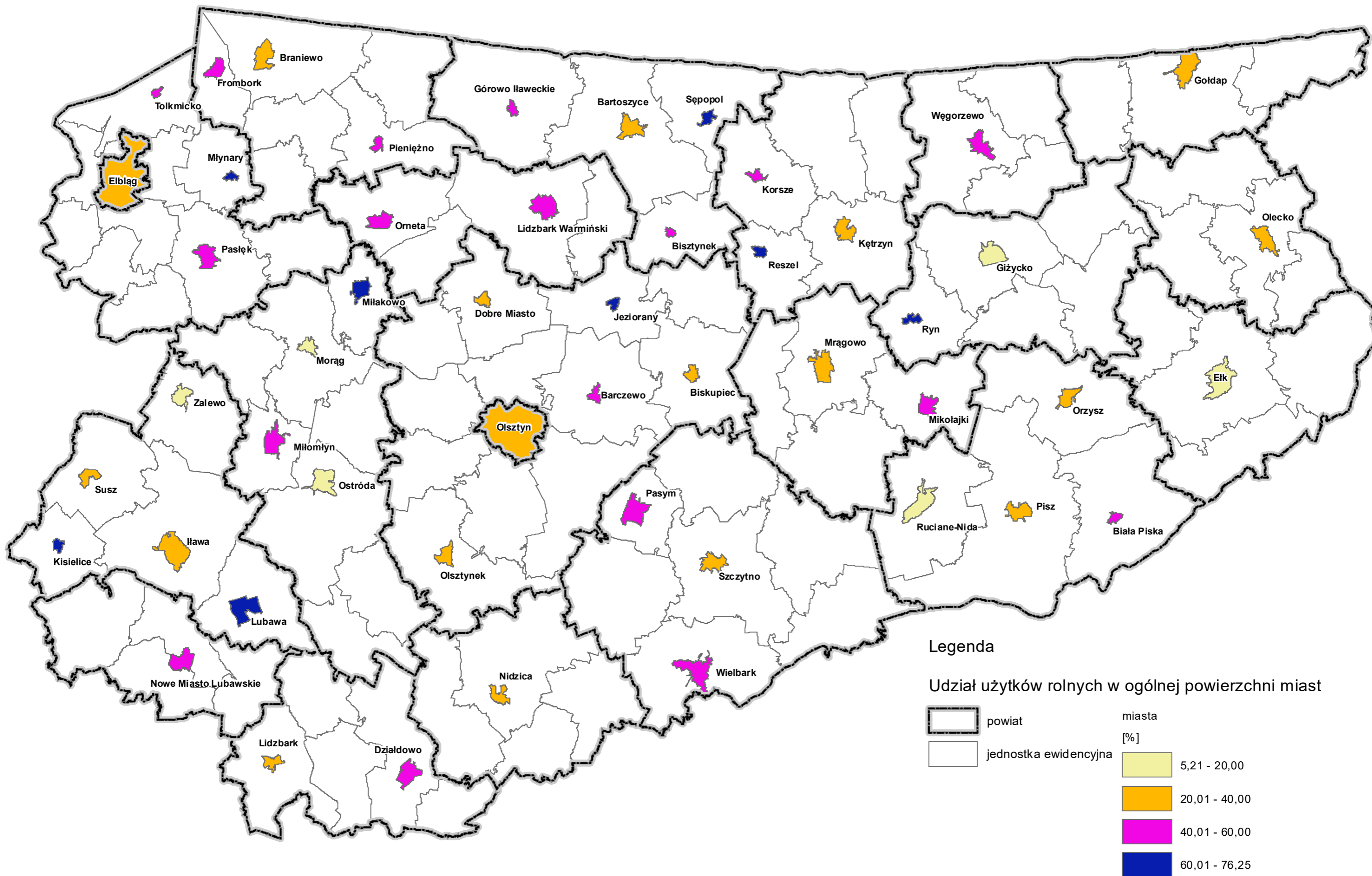


# Udział użytków rolnych w ogólnej powierzchni miast wg stanu na dzień 01.01.2026 r.



| miasto                | Udział użytków rolnych w ogólnej powierzchni miast [%] |
|-----------------------|--|
| Elbląg                | 20,01 - 40,00  |
| Frombork              | 40,01 - 60,00  |
| Tolkmicko             | 40,01 - 60,00  |
| Braniewo              | 20,01 - 40,00  |
| Młynary               | 60,01 - 76,25  |
| Górowo Iławeckie      | 40,01 - 60,00  |
| Bartoszyce            | 20,01 - 40,00  |
| Sępole                | 60,01 - 76,25  |
| Węgorzewo             | 40,01 - 60,00  |
| Goldap                | 20,01 - 40,00  |
| Pieniężno             | 40,01 - 60,00  |
| Lidzbark Warmiński    | 40,01 - 60,00  |
| Korsze                | 40,01 - 60,00  |
| Olecko                | 20,01 - 40,00  |
| Pasłęk                | 40,01 - 60,00  |
| Orneta                | 40,01 - 60,00  |
| Biszynek              | 40,01 - 60,00  |
| Reszel                | 60,01 - 76,25  |
| Kętrzyn               | 20,01 - 40,00  |
| Giżycko               | 5,21 - 20,00   |
| Miłakowo              | 60,01 - 76,25  |
| Dobre Miasto          | 20,01 - 40,00  |
| Jeziorany             | 60,01 - 76,25  |
| Ryn                   | 60,01 - 76,25  |
| Mragowo               | 20,01 - 40,00  |
| Orzysz                | 20,01 - 40,00  |
| Elk                   | 5,21 - 20,00   |
| Morąg                 | 5,21 - 20,00   |
| Zalewo                | 5,21 - 20,00   |
| Barczewo              | 40,01 - 60,00  |
| Biskupiec             | 20,01 - 40,00  |
| Mikolajki             | 40,01 - 60,00  |
| Olsztyn               | 20,01 - 40,00  |
| Orzysz                | 20,01 - 40,00  |
| Susz                  | 20,01 - 40,00  |
| Milomłyn              | 40,01 - 60,00  |
| Ostróda               | 5,21 - 20,00   |
| Pasym                 | 40,01 - 60,00  |
| Białą Piską           | 40,01 - 60,00  |
| Ruciane-Nida          | 5,21 - 20,00   |
| Pisz                  | 20,01 - 40,00  |
| Kielice               | 60,01 - 76,25  |
| Ilawa                 | 20,01 - 40,00  |
| Szczytno              | 20,01 - 40,00  |
| Lubawa                | 60,01 - 76,25  |
| Olsztynek             | 20,01 - 40,00  |
| Nidzica               | 20,01 - 40,00  |
| Wielbark              | 40,01 - 60,00  |
| Nowe Miasto Lubawskie | 40,01 - 60,00  |
| Lidzbark              | 20,01 - 40,00  |
| Działdowo             | 40,01 - 60,00  |