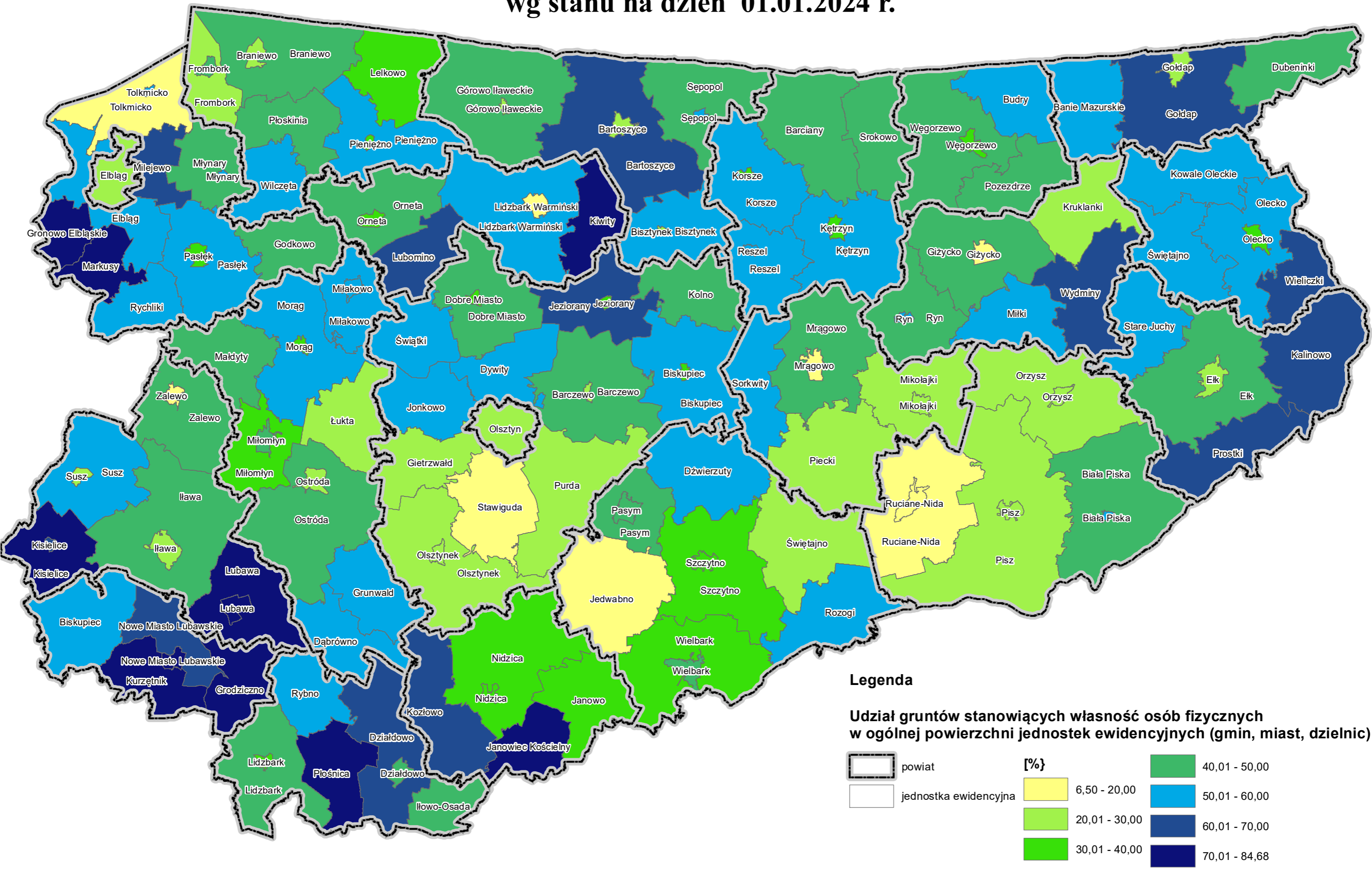


Udział gruntów stanowiących własność osób fizycznych w ogólnej powierzchni jednostek ewidencyjnych (gmin, miast, dzielnic) wg stanu na dzień 01.01.2024 r.



Legenda

Udział gruntów stanowiących własność osób fizycznych w ogólnej powierzchni jednostek ewidencyjnych (gmin, miast, dzielnic)

powiat	6,50 - 20,00	40,01 - 50,00
jednostka ewidencyjna	20,01 - 30,00	50,01 - 60,00
	30,01 - 40,00	60,01 - 70,00
		70,01 - 84,68