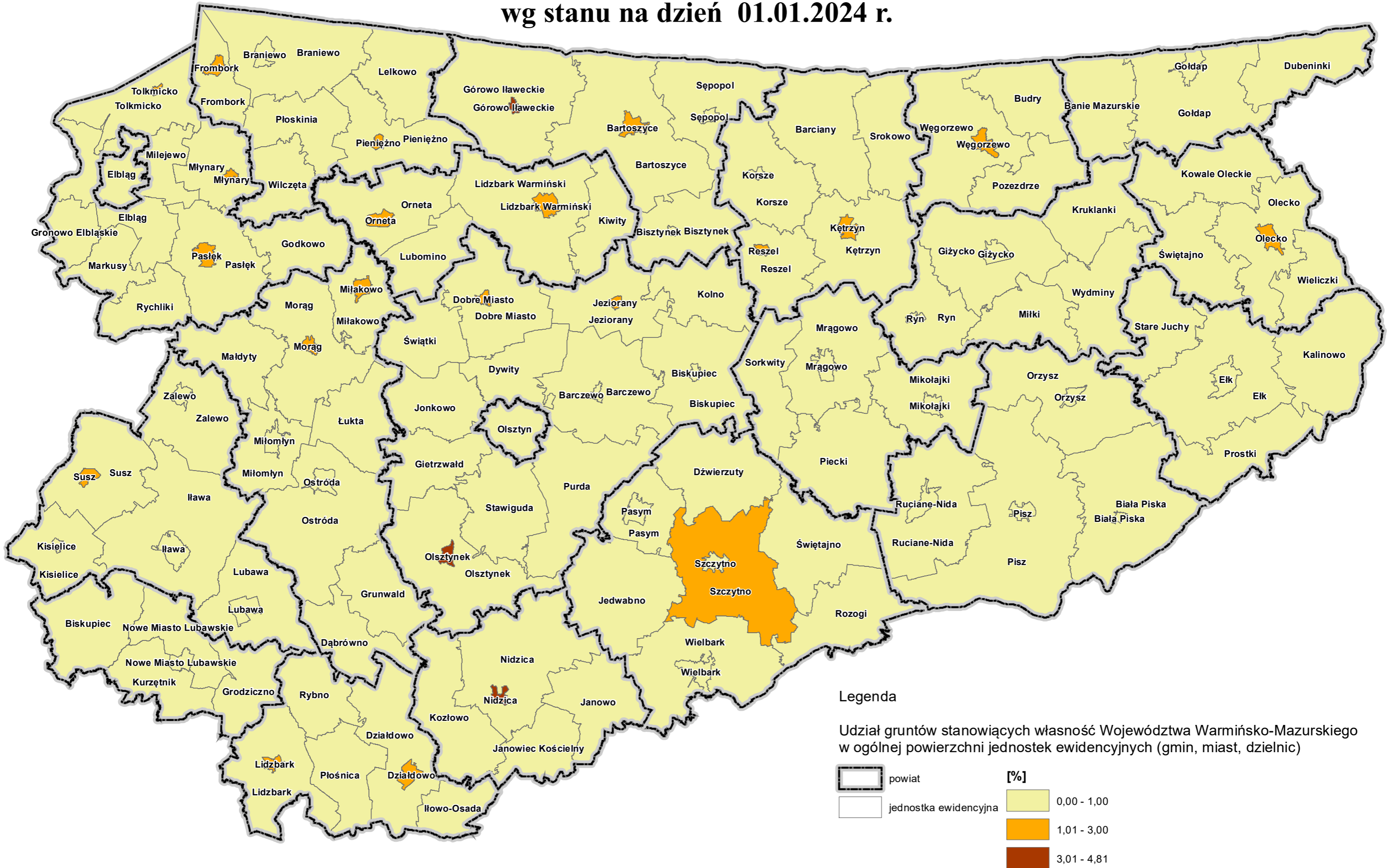


Udział gruntów stanowiących własność Województwa Warmińsko-Mazurskiego w ogólnej powierzchni jednostek ewidencyjnych (gmin, miast, dzielnic) wg stanu na dzień 01.01.2024 r.



Legenda

Udział gruntów stanowiących własność Województwa Warmińsko-Mazurskiego w ogólnej powierzchni jednostek ewidencyjnych (gmin, miast, dzielnic)

	powiat	[%]	
	jednostka ewidencyjna		0,00 - 1,00
			1,01 - 3,00
			3,01 - 4,81