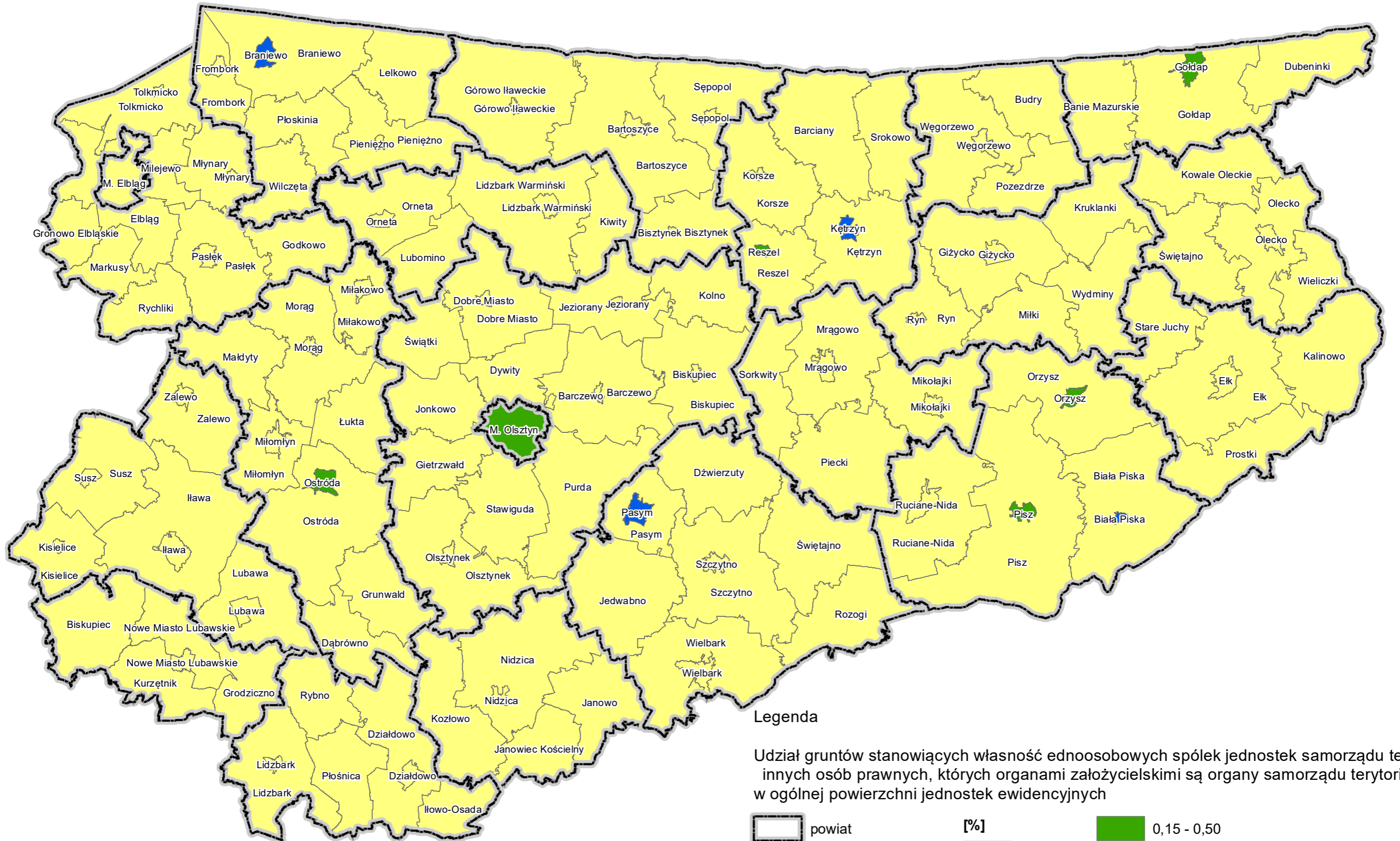







Udział gruntów stanowiących własność jednoosobowych spółek jednostek samorządu terytorialnego innych osób prawnych, których organami założycielskimi są organy samorządu terytorialnego rejestrowych w ogólnej powierzchni jednostek ewidencyjnych (gmin, miast, dzielnic) wg stanu na dzień 01.01.2023 r.



Legenda

Udział gruntów stanowiących własność ednoosobowych spółek jednostek samorządu terytorialnego innych osób prawnych, których organami założycielskimi są organy samorządu terytorialnego w ogólnej powierzchni jednostek ewidencyjnych

 powiat	[%]	 0,15 - 0,50
 jednostka ewidencyjna	 0,00 - 0,14	 0,51 - 1,13