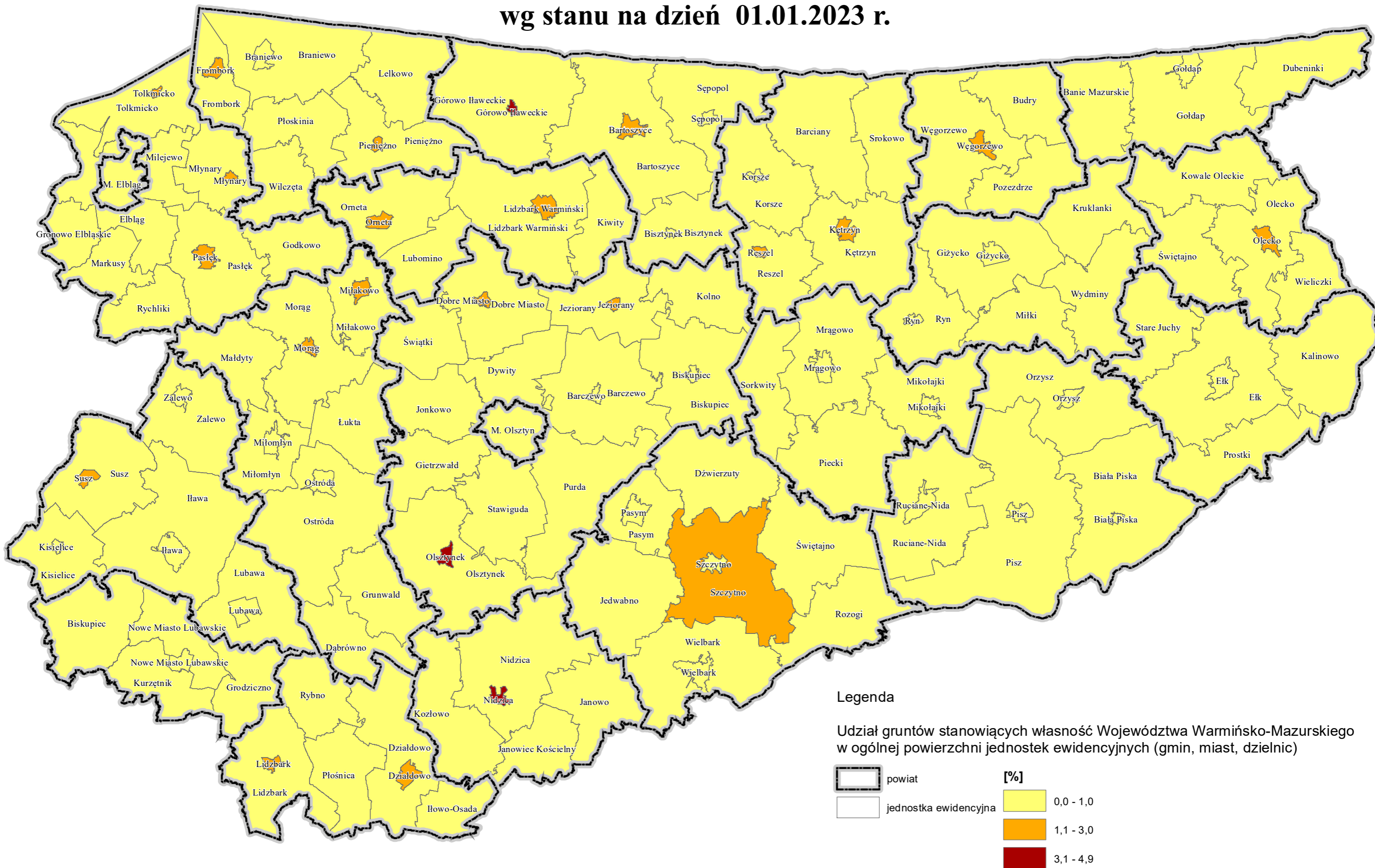







# Udział gruntów stanowiących własność Województwa Warmińsko-Mazurskiego w ogólnej powierzchni jednostek ewidencyjnych (gmin, miast, dzielnic) wg stanu na dzień 01.01.2023 r.



**Legenda**

Udział gruntów stanowiących własność Województwa Warmińsko-Mazurskiego w ogólnej powierzchni jednostek ewidencyjnych (gmin, miast, dzielnic)

	powiat		0,0 - 1,0
	jednostka ewidencyjna		1,1 - 3,0
			3,1 - 4,9