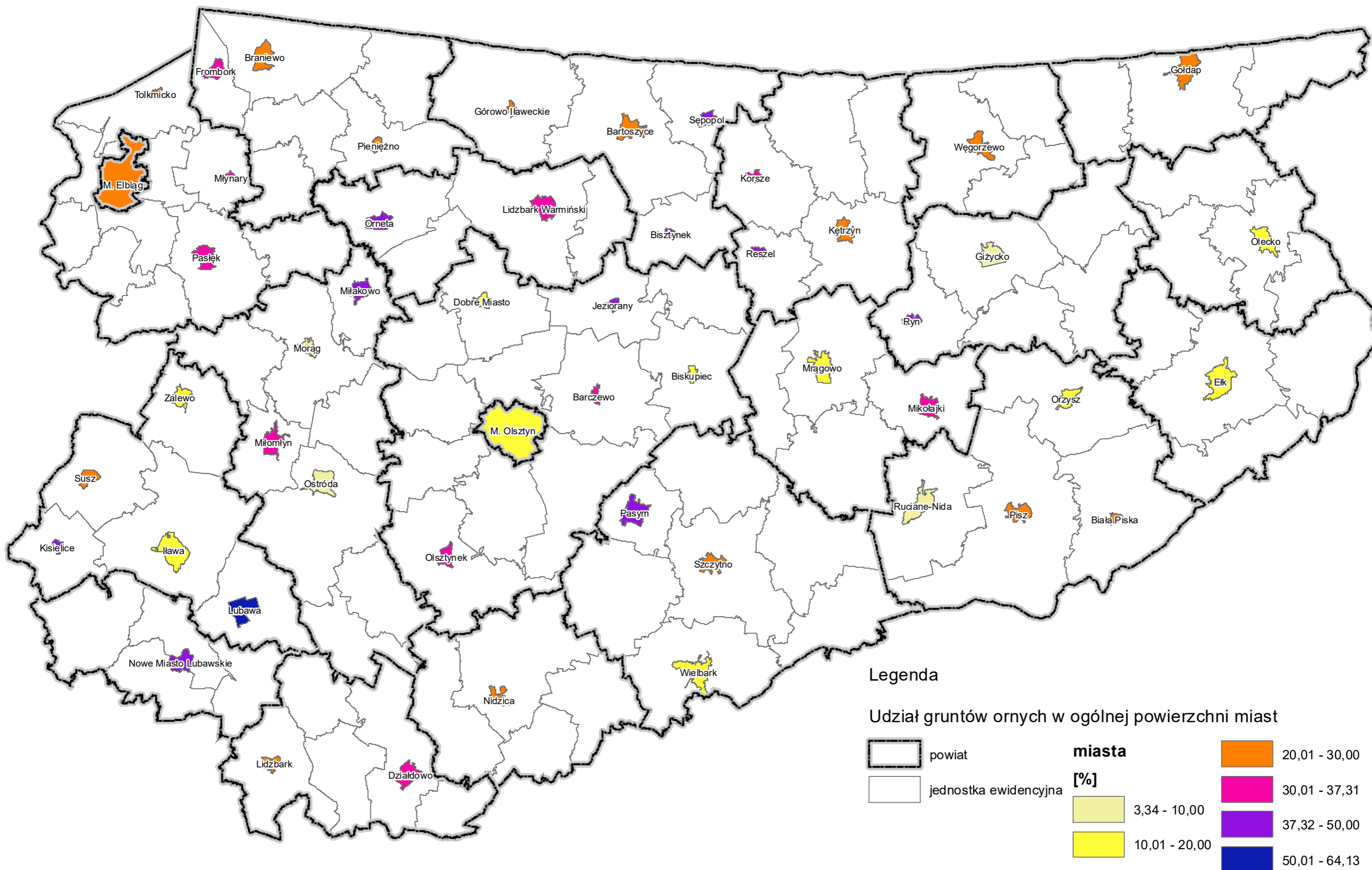


Udział gruntów ornych w ogólnej powierzchni miast wg stanu na dzień 01.01.2022 r.



Tolkicko

Frombork

Braniewo

Górowo Iławeckie

Bartoszyce

Sępólno

Gołdap

Pieniężno

Węgorzewo

M. Elbląg

Młynary

Korsze

Orneta

Lidzbark Warmiński

Bisztyn

Reszel

Kętrzyn

Giżycko

Olecko

Pasłęk

Miłakowo

Dobre Miasto

Jeziorkany

Ryń

Morąg

M. Olsztyn

Barczewo

Biskupiec

Miągowo

Ryń

Orzysz

Elk

Zalewo

Miomłyn

Ostróda

Mikołajki

Susz

Ilawa

Lubawa

Olsztyn

Pasym

Szczytno

Ruciane-Nida

Pisz

Biała Piska

Kisielice

Nowe Miasto Lubawskie

Lidzbark

Działdowo

Nidzica

Wielbark