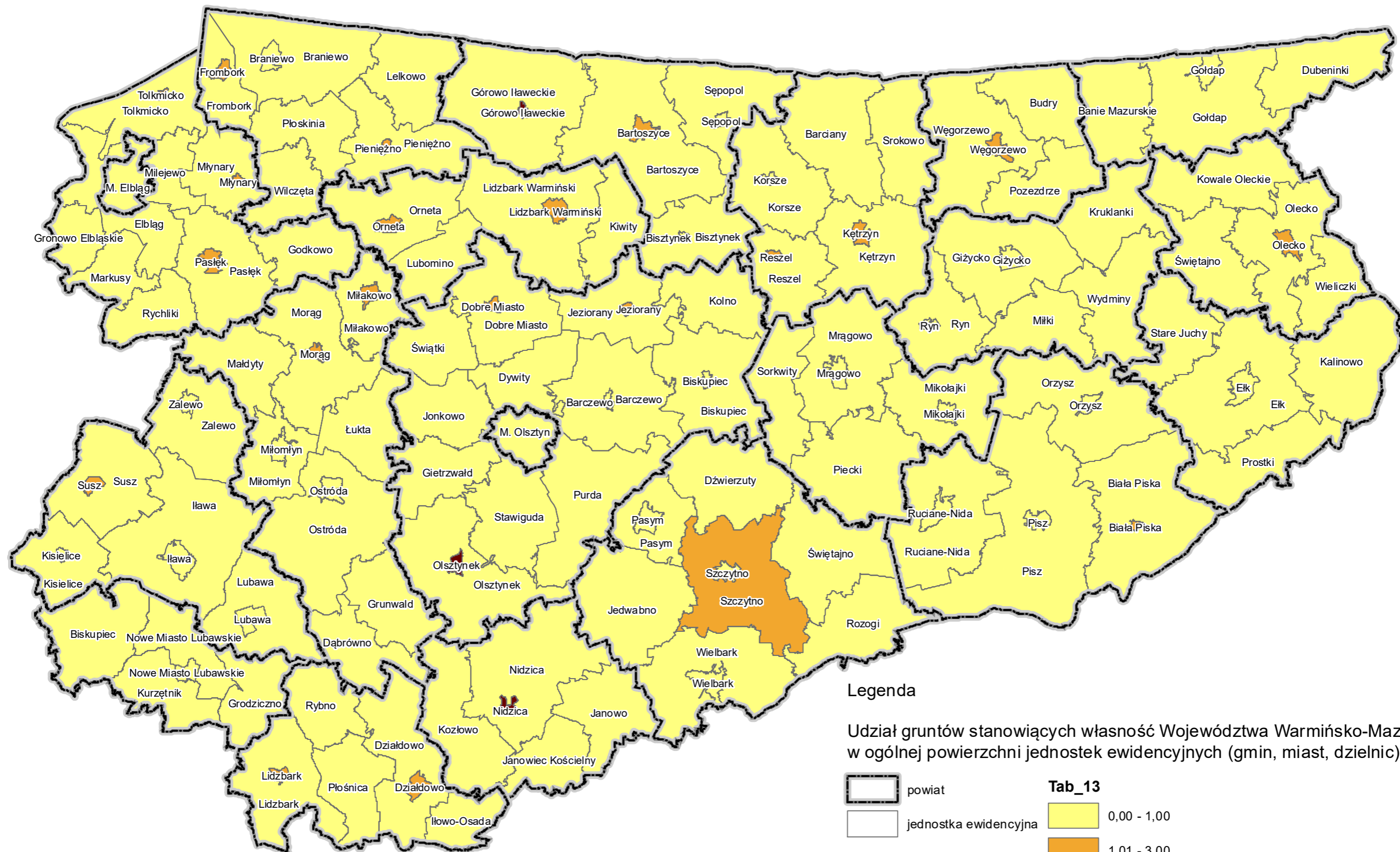







Udział gruntów stanowiących własność Województwa Warmińsko-Mazurskiego w ogólnej powierzchni jednostek ewidencyjnych (gmin, miast, dzielnic) wg stanu na dzień 01.01.2022 r.



Legenda

Udział gruntów stanowiących własność Województwa Warmińsko-Mazurskiego w ogólnej powierzchni jednostek ewidencyjnych (gmin, miast, dzielnic)

 powiat	Tab_13
 jednostka ewidencyjna	 0,00 - 1,00
	 1,01 - 3,00
	 3,01 - 4,94