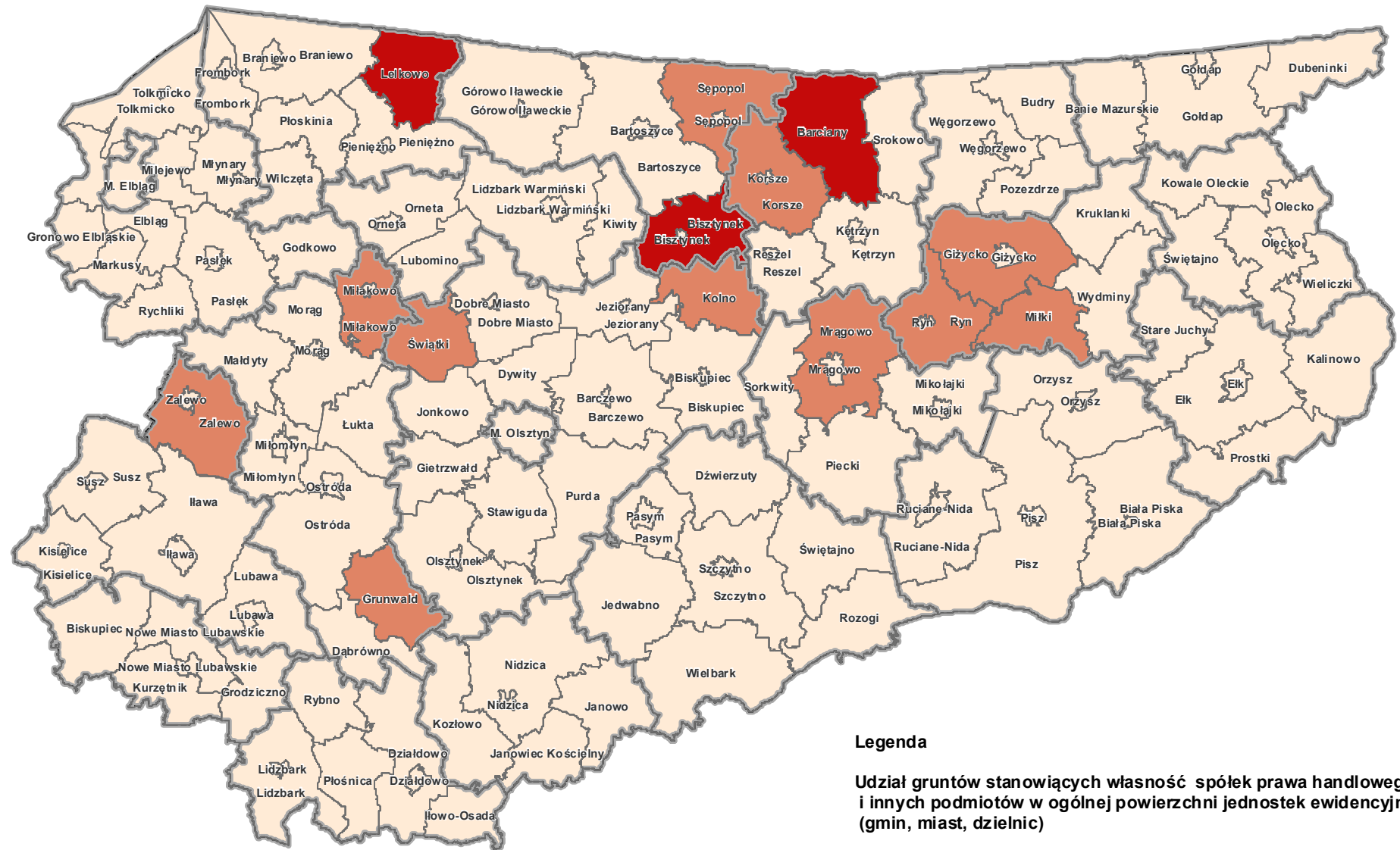


# Udział gruntów stanowiących własność spółek prawa handlowego i innych podmiotów w ogólnej powierzchni jednostek ewidencyjnych (gmin, miast, dzielnic) wg stanu na dzień 1.01.2016 r.



### Legenda

Udział gruntów stanowiących własność spółek prawa handlowego i innych podmiotów w ogólnej powierzchni jednostek ewidencyjnych (gmin, miast, dzielnic)

[%]

- 0,00 - 10,00
- 10,00 - 20,00
- 20,00 - 28,67