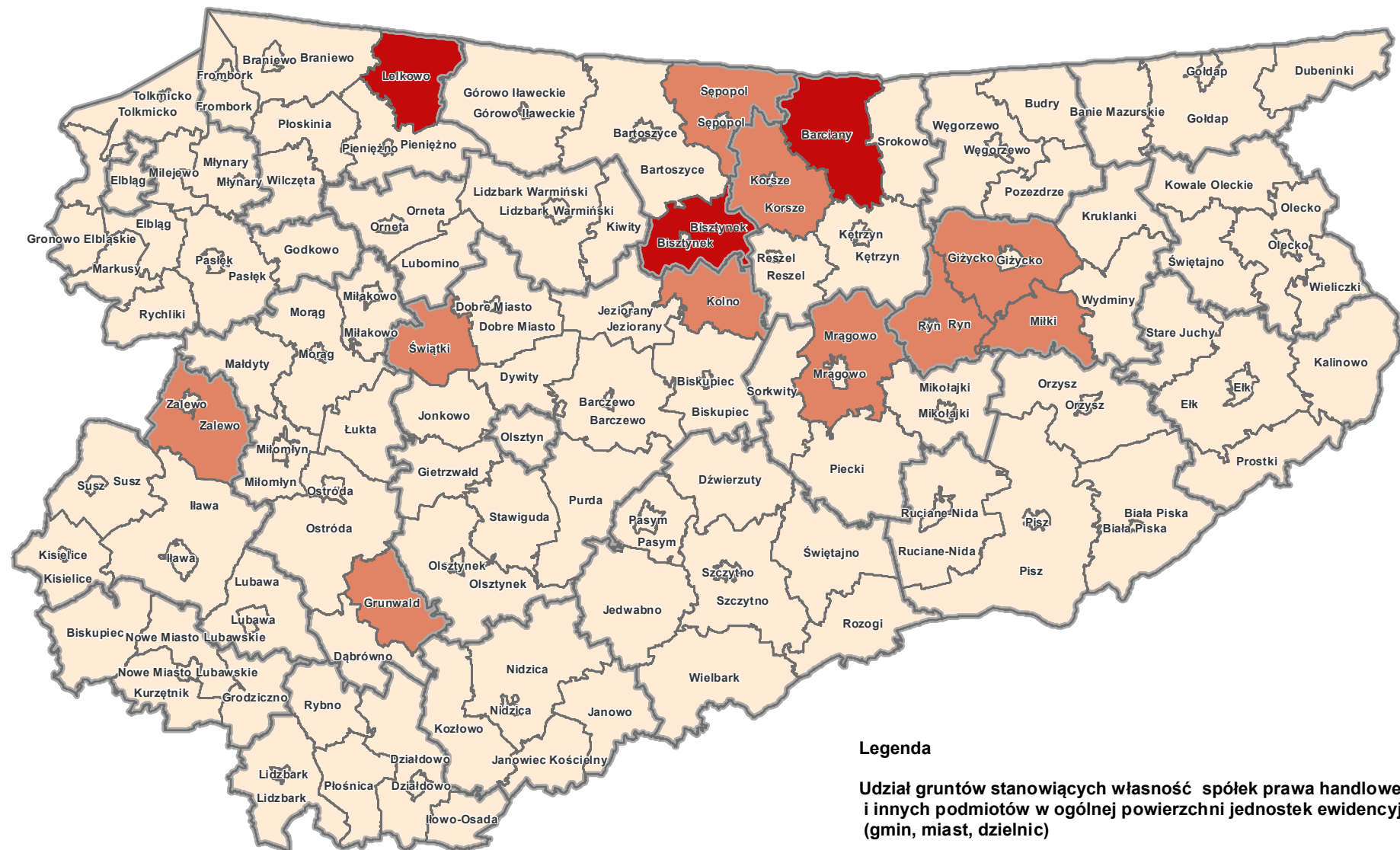


## Udział gruntów stanowiących własność spółek prawa handlowego i innych podmiotów w ogólnej powierzchni jednostek ewidencyjnych (gmin, miast, dzielnic) wg stanu na dzień 1.01.2015 r.



**Legenda**

**Udział gruntów stanowiących własność spółek prawa handlowego i innych podmiotów w ogólnej powierzchni jednostek ewidencyjnych (gmin, miast, dzielnic)**

**[%]**

- 0,00 - 10,00
- 10,00 - 20,00
- 20,00 - 28,33