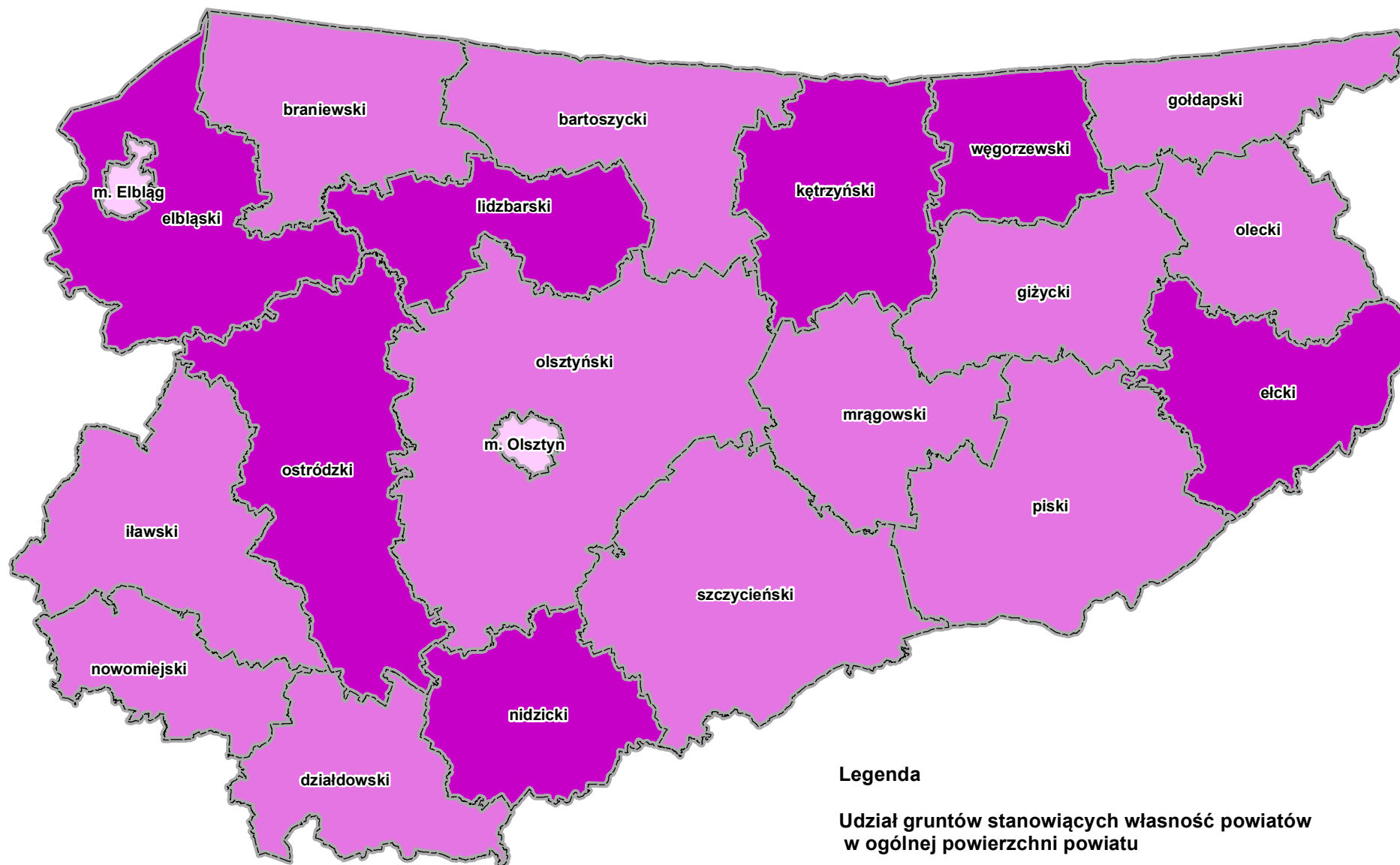


# Udział gruntów stanowiących własność powiatów w ogólnej powierzchni powiatu wg stanu na dzień 1.01.2013 r.



## Legenda

Udział gruntów stanowiących własność powiatów  
w ogólnej powierzchni powiatu

- [%]  
0,00 - 0,30  
0,30 - 0,57  
0,57 - 0,77